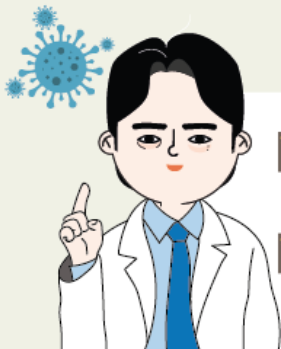


1 여름철 영유아 노로바이러스 및 장내 아데노바이러스로부터

# 가정과 어린이집의 위생관리가 필요합니다.



## \*노로바이러스

감염 후 1~2일 안에 구토, 설사와 그 외로 복통·오한·발열이 나타나기도 합니다.

## \*장내 아데노바이러스

설사가 주 증상으로 8~12일간 지속되면서 미열·탈수·호흡기 증상이 함께 나타나기도 합니다.



예방수칙

### 30초 이상

비누거품으로 꼼꼼하게  
올바른 손 씻기 실천



### 깨끗이 씻어서

채소·과일은 껍질을 벗겨서 먹고  
익힌 음식 먹기



### 위생적으로

(칼, 도마의 소독과 조리도구 구분해 사용하기)  
조리하기



### 염소 소독하기

환자의 구토물, 접촉환경  
사용한 물건 등



※ 감염된 경우 증상이 소실된 이후 48시간 이상 집단생활을 제한하고, 가정에서도 공간을 구분하여 생활하는 것을 권장합니다.

올바른 예방활동을 통해 가정과 어린이집이 노로바이러스 및 장내 아데노바이러스로부터  
안전한 공간이 될 수 있도록 적극적인 협조 부탁드립니다