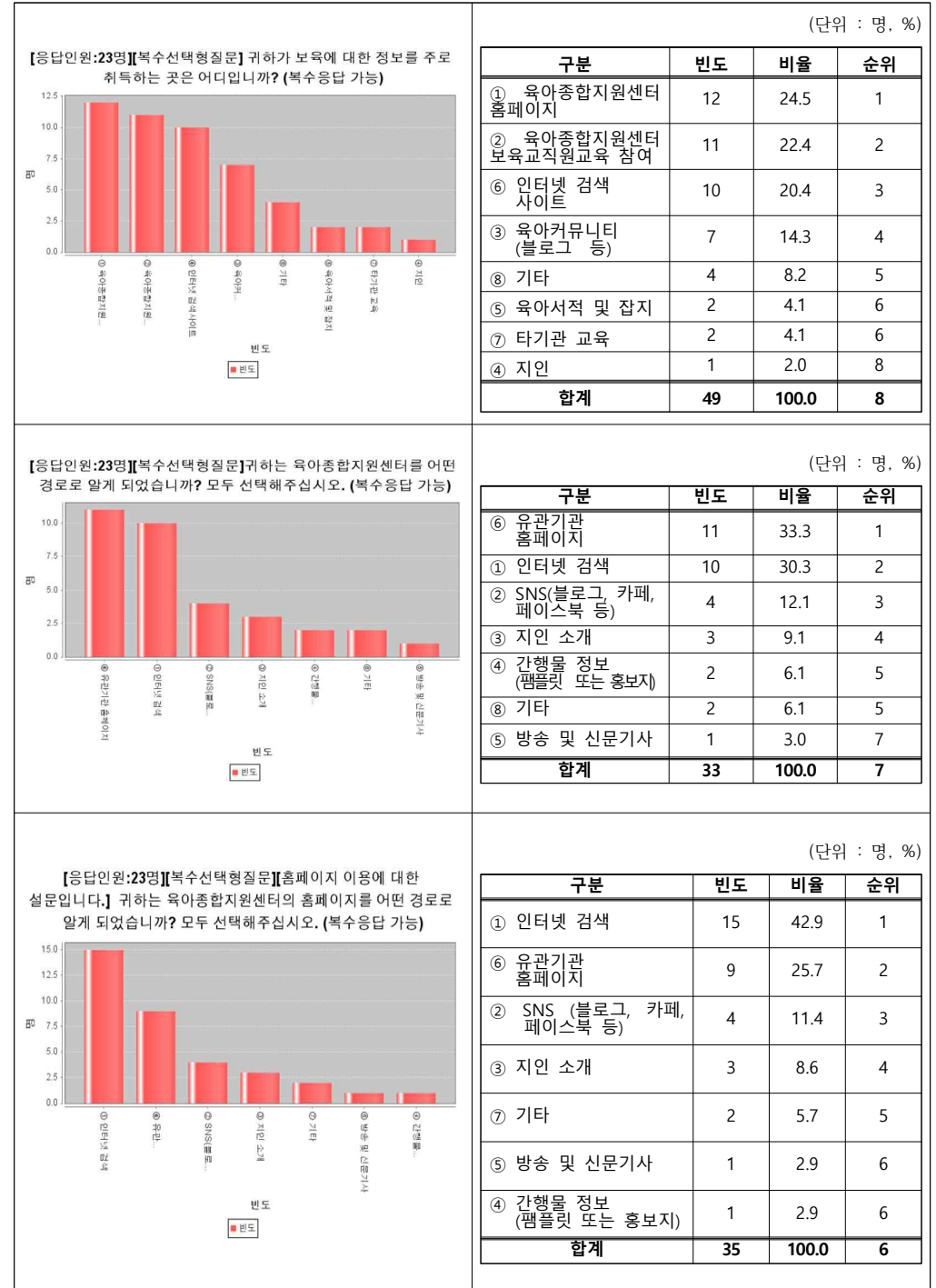
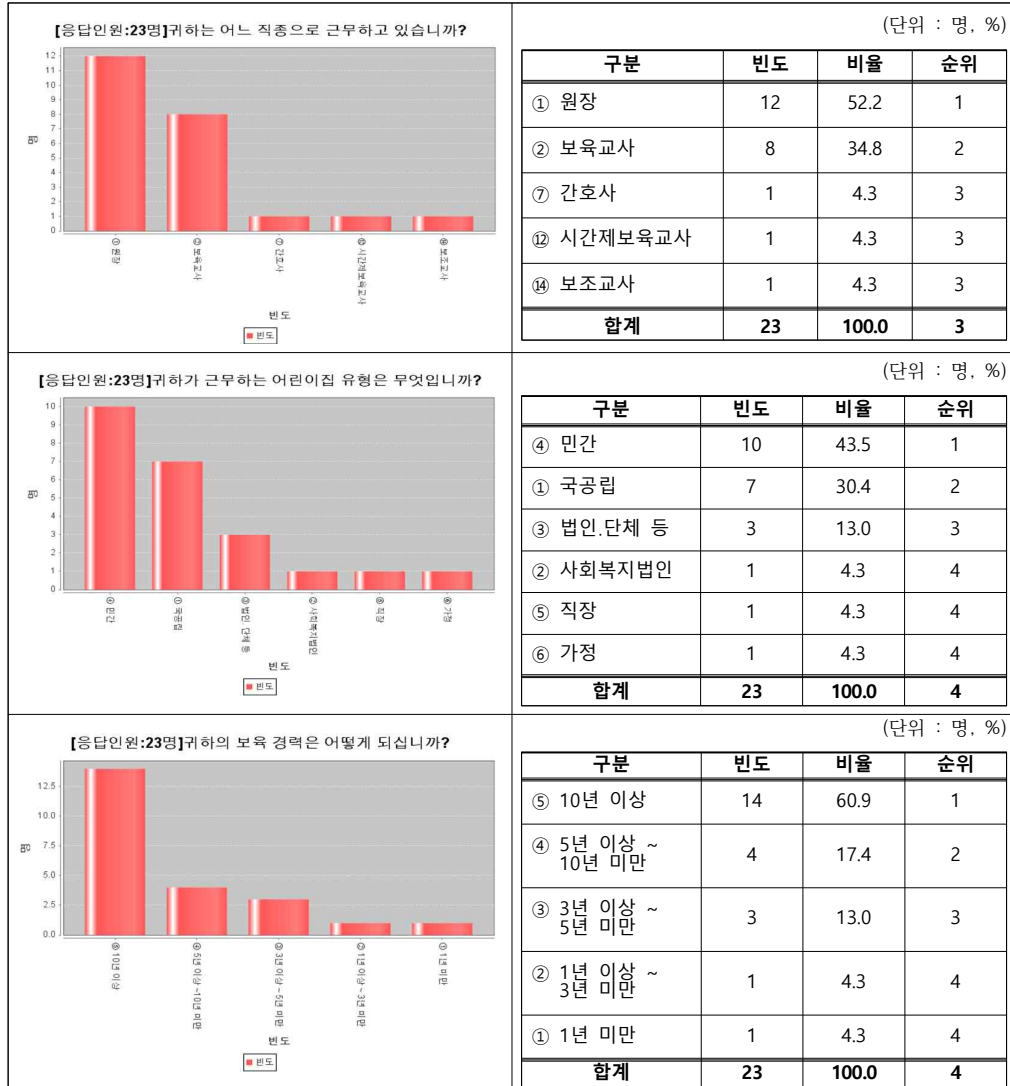


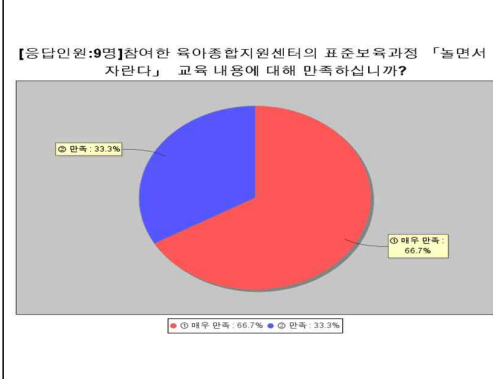
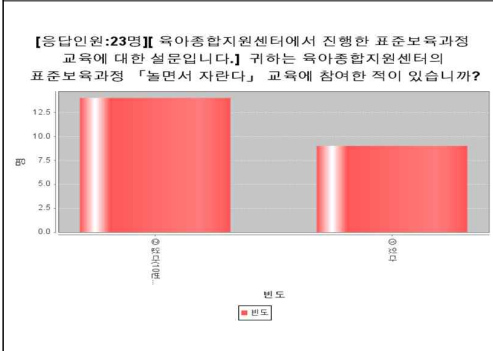
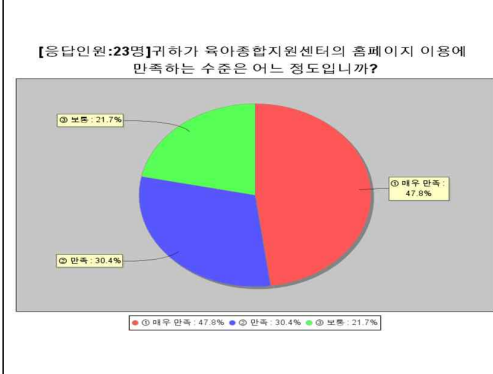
2020년 진천군육아종합지원센터 만족도 조사 결과

○ (실적) - 설문조사 참여인원 : 48명 (부모 23명, 어린이집 25명)

○ (만족도 조사 및 분석)

<어린이집 만족도 결과>





(단위 : 명, %)

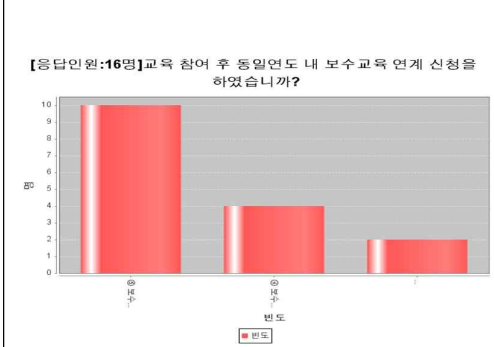
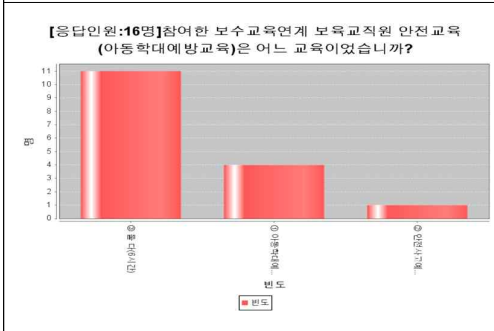
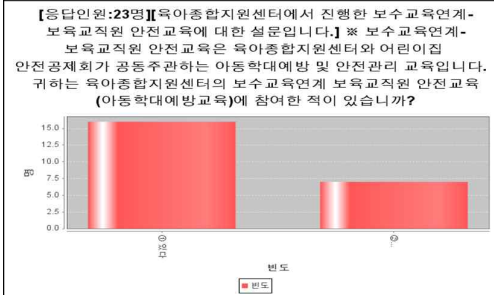
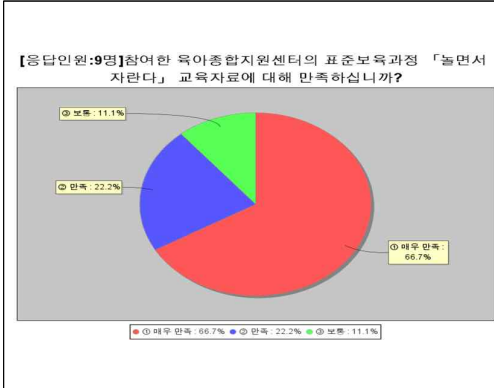
구분	빈도	비율	순위
② 일주일에 1-3회	10	43.5	1
③ 한 달에 1-2회	8	34.8	2
① 하루에 1-2회	4	17.4	3
④ 분기별 1-2회	1	4.3	4
합계	23	100.0	4

구분	빈도	비율	항목별환산점수
① 매우 만족	11	47.8	100
② 만족	7	30.4	75
③ 보통	5	21.7	50
합계	23	100.0	0
환산점수	82	0.0	0

(단위 : 명, %)

구분	빈도	비율	순위
② 없다 (10번으로 이동)	14	60.9	1
① 있다	9	39.1	2
합계	23	100.0	2

구분	빈도	비율	항목별환산점수
① 매우 만족	6	66.7	100
② 만족	3	33.3	75
합계	9	100.0	0
환산점수	92	0.0	0



구분	빈도	비율	항목별환산점수
① 매우 만족	6	66.7	100
② 만족	2	22.2	75
③ 보통	1	11.1	50
합계	9	100.0	0
환산점수	89	0.0	0

(단위 : 명, %)

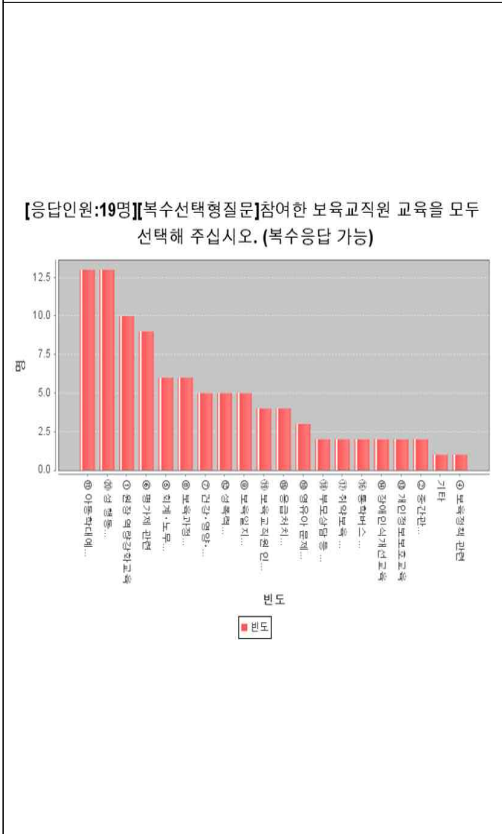
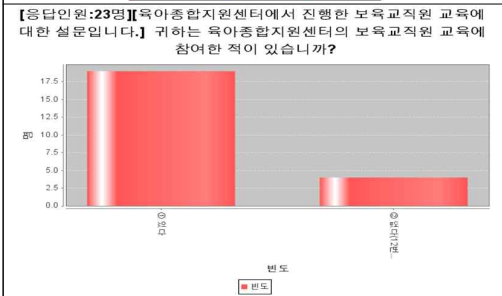
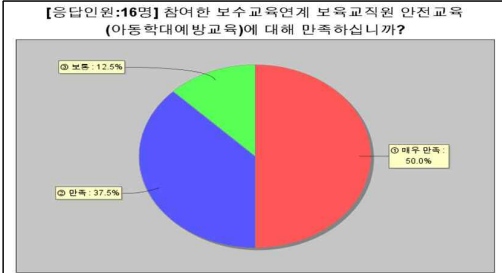
구분	빈도	비율	순위
① 있다	16	69.6	1
② 없다 (11번으로 이동)	7	30.4	2
합계	23	100.0	2

(단위 : 명, %)

구분	빈도	비율	순위
③ 둘 다(6시간)	11	68.8	1
① 아동학대에방교육 (3시간)	4	25.0	2
② 안전사고예방교육 (3시간)	1	6.3	3
합계	16	100.0	3

(단위 : 명, %)

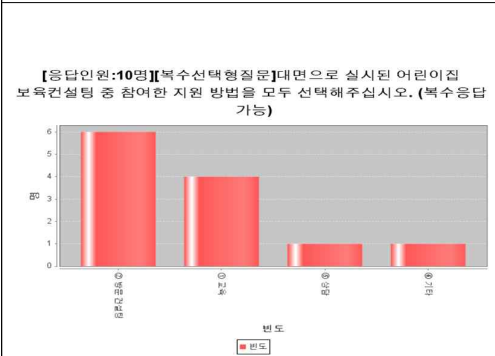
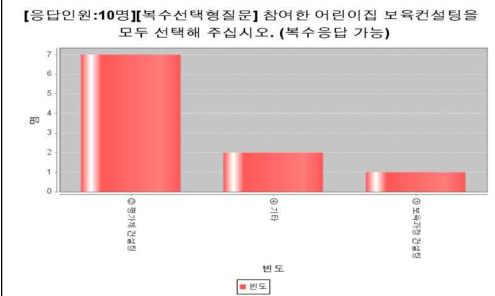
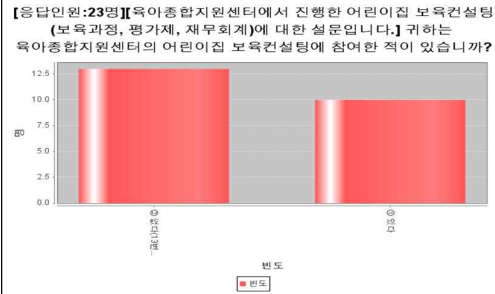
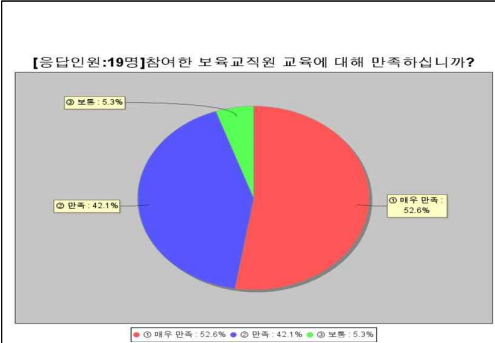
구분	빈도	비율	순위
⑤ 보수교육 대상자가 아님	10	62.5	1
④ 보수교육 대상자 이나 보수교육 과목과 연계하지 않음	4	25.0	2
① 아동학대에방교육과 안전사고예방교육 (총 6시간) 면제신청	2	12.5	3
합계	16	100.0	3



구분	빈도	비율	항목별환산점수
① 매우 만족	8	50.0	100
② 만족	6	37.5	75
③ 보통	2	12.5	50
합계	16	100.0	0
환산점수	84	0.0	0

구분	빈도	비율	순위
① 있다	19	82.6	1
② 없다 (12번으로 이동)	4	17.4	2
합계	23	100.0	2

구분	빈도	비율	순위
⑪ 아동학대예방, 신고의무자교육	13	13.4	1
⑫ 성 행동문제 관리·대응교육	13	13.4	1
① 원장 역량강화교육	10	10.3	3
⑥ 평가제 관련	9	9.3	4
⑤ 회계·노무 등 운영관련교육	6	6.2	5
⑧ 보육과정 운영 (계획, 평가 등) 교육	6	6.2	5
⑦ 건강·영양·위생 교육	5	5.2	7
⑫ 성폭력 및 성희롱예방	5	5.2	7
⑨ 보육일지 및 관찰일지 작성법(관찰 및 평가)	5	5.2	7
⑬ 보육교직원 인성, 직무스트레스 관련 교육	4	4.1	10
⑮ 응급처치 및 심폐소생술 교육	4	4.1	10
⑩ 영유아 문제행동 지도방법	3	3.1	12
⑭ 부모상담 등 부모 관련교육	2	2.1	13
⑰ 취약보육 관련 교육	2	2.1	13
⑯ 통학버스 안전 관련 교육	2	2.1	13
⑭ 장애인식개선교육	2	2.1	13
⑬ 개인정보보호교육	2	2.1	13
② 중간관리자 역량강화	2	2.1	13
기타	1	1.0	19
④ 보육정책 관련	1	1.0	19
합계	97	100.0	19

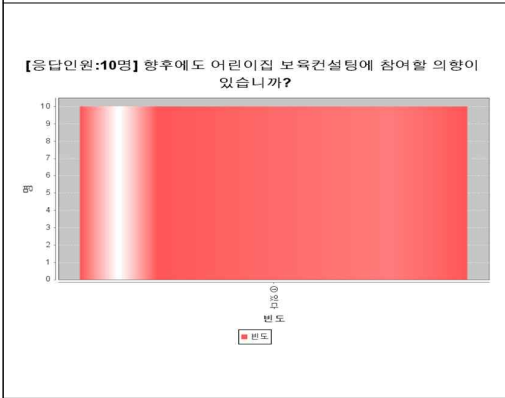
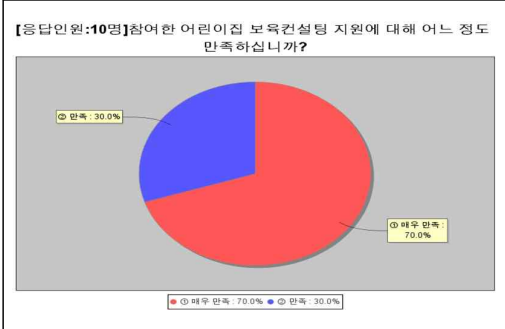
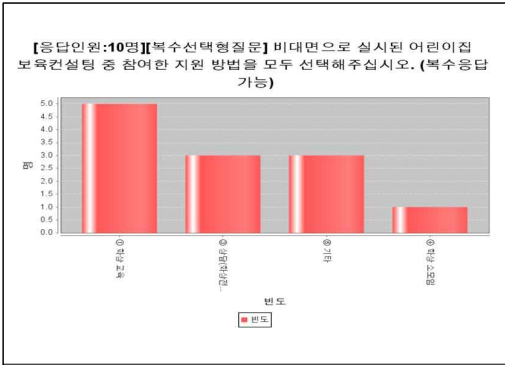


구분	빈도	비율	항목별환산점수
① 매우 만족	10	52.6	100
② 만족	8	42.1	75
③ 보통	1	5.3	50
합계	19	100.0	0
환산점수	87	0.0	0

구분	빈도	비율	순위
② 없다 (13번으로 이동)	13	56.5	1
① 있다	10	43.5	2
합계	23	100.0	2

구분	빈도	비율	순위
② 평가제 컨설팅	7	70.0	1
④ 기타	2	20.0	2
① 보육과정 컨설팅	1	10.0	3
합계	10	100.0	3

구분	빈도	비율	순위
② 방문 컨설팅	6	50.0	1
① 교육	4	33.3	2
⑤ 상담	1	8.3	3
⑥ 기타	1	8.3	3
합계	12	100.0	3



(단위 : 명, %)

구분	빈도	비율	순위
① 화상 교육	5	41.7	1
③ 상담 (화상전화, 홈페이지 등)	3	25.0	2
⑤ 기타	3	25.0	2
④ 화상 소모임	1	8.3	4
합계	12	100.0	4

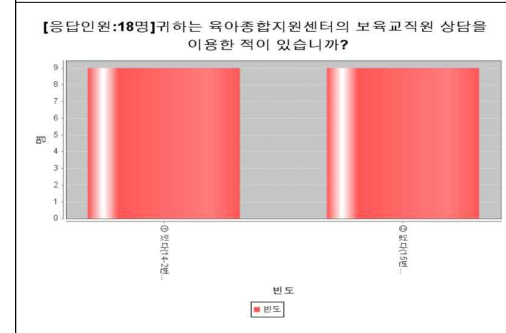
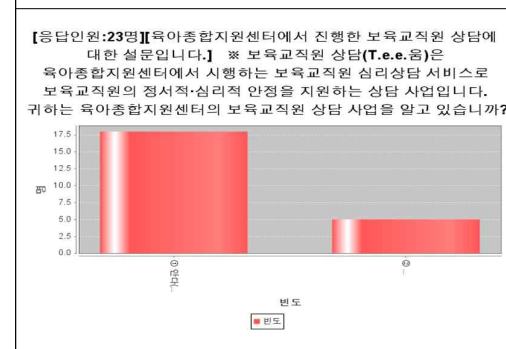
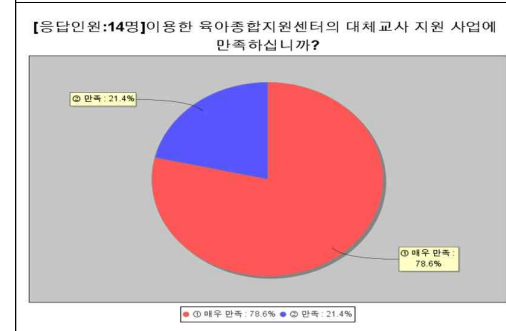
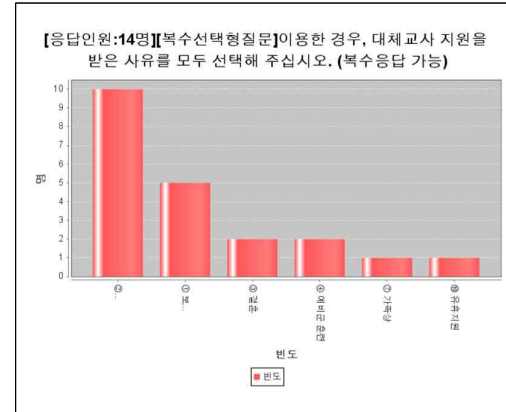
구분	빈도	비율	항목별환산점수
① 매우 만족	7	70.0	100
② 만족	3	30.0	75
합계	10	100.0	0
환산점수	93	0.0	0

(단위 : 명, %)

구분	빈도	비율	순위
① 있다	10	100.0	1
합계	10	100.0	1

(단위 : 명, %)

구분	빈도	비율	순위
① 있다	14	60.9	1
② 없다 (14번으로 이동)	9	39.1	2
합계	23	100.0	2



(단위 : 명, %)

구분	빈도	비율	순위
② 연가(연가유급휴가)	10	47.6	1
① 보수교육(직무교육)	5	23.8	2
③ 결혼	2	9.5	3
④ 예비군 훈련	2	9.5	3
⑦ 가족상	1	4.8	5
⑩ 유류지원	1	4.8	5
합계	21	100.0	5

구분	빈도	비율	항목별환산점수
① 매우 만족	11	78.6	100
② 만족	3	21.4	75
합계	14	100.0	0
환산점수	95	0.0	0

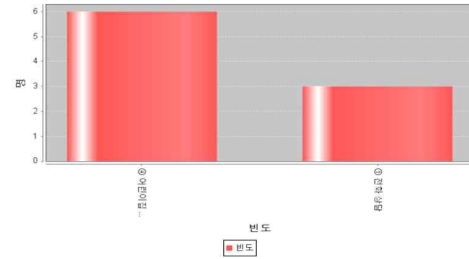
(단위 : 명, %)

구분	빈도	비율	순위
① 안다 (14-1번으로 이동)	18	78.3	1
② 모른다 (15번으로 이동)	5	21.7	2
합계	23	100.0	2

(단위 : 명, %)

구분	빈도	비율	순위
① 있다 (14-2번으로 이동)	9	50.0	1
② 없다 (15번으로 이동)	9	50.0	1
합계	18	100.0	1

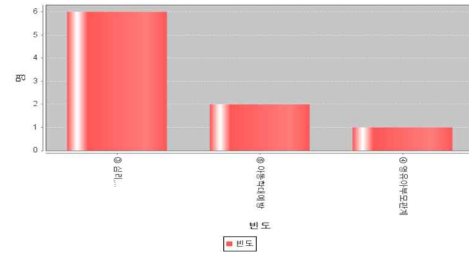
【응답인원:9명】【복수선택형질문】이용한 육아종합지원센터의 보육교직원 상담은 어떤 방법이었습니까? 모두 선택해 주십시오.
(복수응답 가능)



(단위 : 명, %)

구분	빈도	비율	순위
④ 어린이집 방문 상담	6	66.7	1
① 전화 상담	3	33.3	2
합계	9	100.0	2

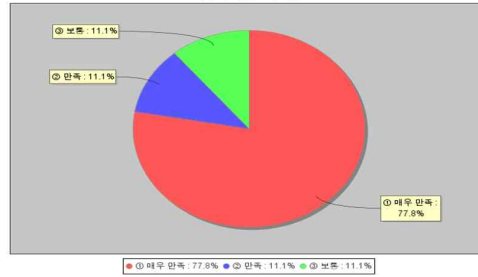
【응답인원:9명】이용한 육아종합지원센터의 보육교직원 상담은 어떤 내용의 상담이었습니까?



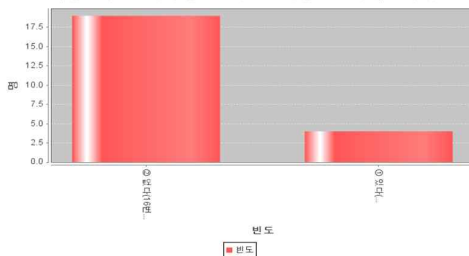
(단위 : 명, %)

구분	빈도	비율	순위
③ 심리, 적성, 성격검사	6	66.7	1
⑤ 아동학대예방	2	22.2	2
④ 영유아부모관계	1	11.1	3
합계	9	100.0	3

【응답인원:9명】이용한 육아종합지원센터의 보육교직원 상담에 대해 만족하십니까?



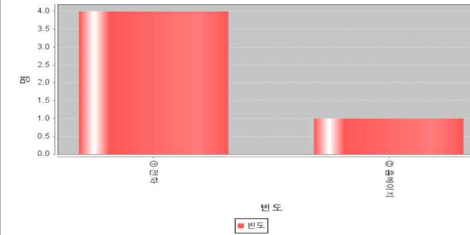
【응답인원:23명】육아종합지원센터에서 진행한 보육교직원 상담 외에 센터에서 제공 받은 상담서비스에 대한 설문입니다. 귀하는 육아종합지원센터의 상담서비스를 이용한 적이 있습니까?



(단위 : 명, %)

구분	빈도	비율	순위
② 없다 (16번으로 이동)	19	82.6	1
① 있다 (15-1번으로 이동)	4	17.4	2
합계	23	100.0	2

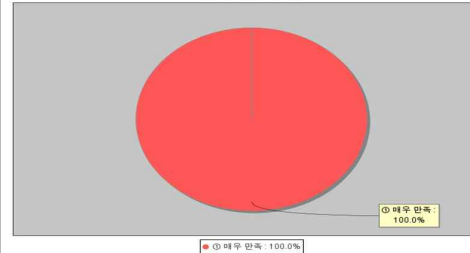
【응답인원:4명】【복수선택형질문】이용한 육아종합지원센터의 상담서비스는 어떤 방법이었습니까? 모두 선택해 주십시오.
(복수응답 가능)



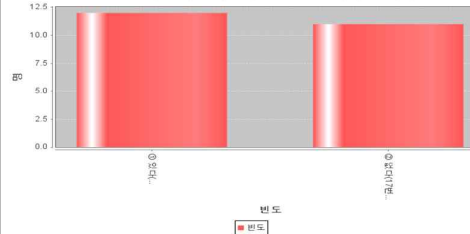
(단위 : 명, %)

구분	빈도	비율	순위
① 전화	4	80.0	1
② 홈페이지	1	20.0	2
합계	5	100.0	2

【응답인원:4명】이용한 육아종합지원센터의 상담 서비스에 대해 만족하십니까?



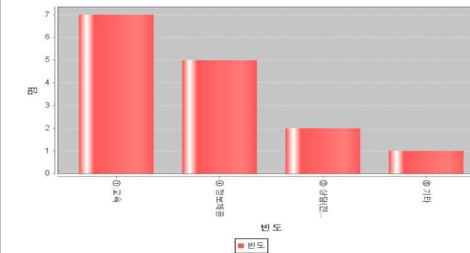
【응답인원:23명】육아종합지원센터에서 진행한 열린어린이집 지원에 대한 설문입니다. 귀하는 육아종합지원센터의 열린어린이집 지원사업에 참여한 적이 있습니까?



(단위 : 명, %)

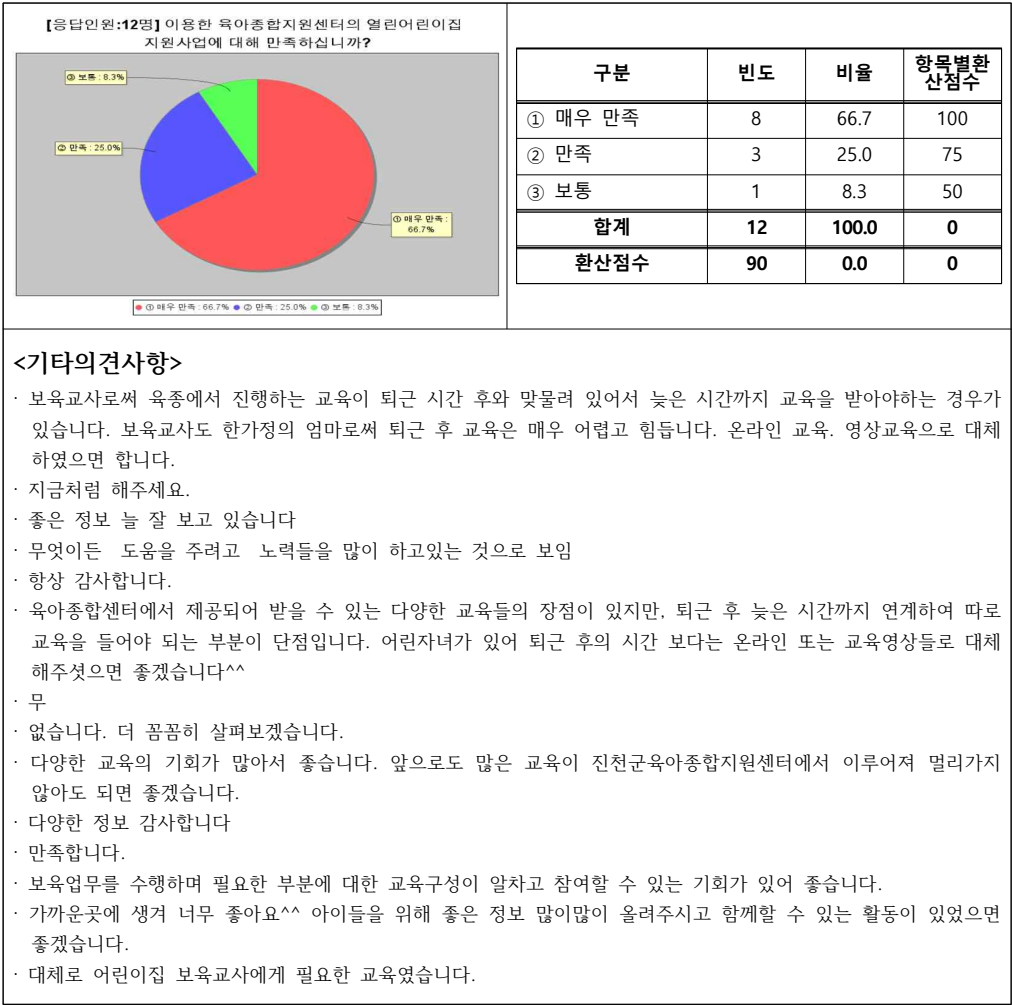
구분	빈도	비율	순위
① 있다 (16-1번으로 이동)	12	52.2	1
② 없다 (17번으로 이동)	11	47.8	2
합계	23	100.0	2

【응답인원:12명】【복수선택형질문】이용한 열린어린이집 지원 사업의 방법을 모두 선택해 주십시오. (복수응답 가능)



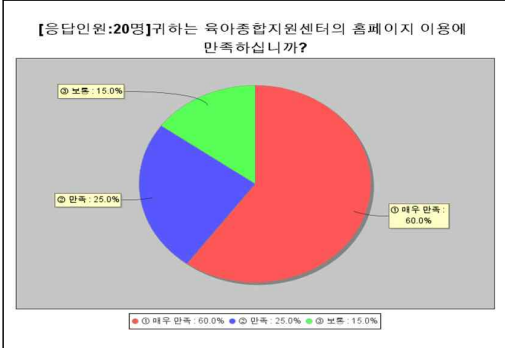
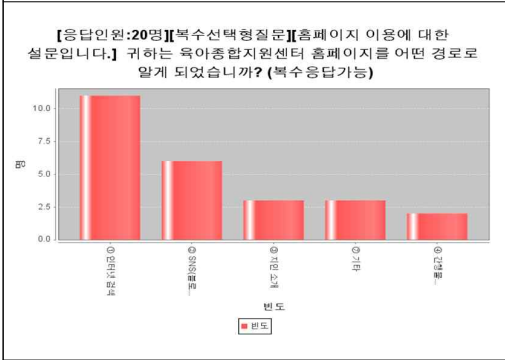
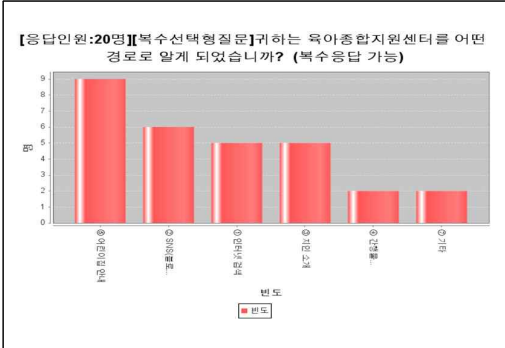
(단위 : 명, %)

구분	빈도	비율	순위
① 교육	7	46.7	1
④ 정보제공	5	33.3	2
③ 상담 (전화, 홈페이지 등)	2	13.3	3
⑤ 기타	1	6.7	4
합계	15	100.0	4



<부모 만족도 결과>





(단위 : 명, %)

구분	빈도	비율	순위
⑤ 어린이집 안내	9	31.0	1
② SNS (블로그, 카페, 페이스북 등)	6	20.7	2
① 인터넷 검색	5	17.2	3
③ 지인 소개	5	17.2	3
④ 간행물 정보 (리플릿 또는 홍보지)	2	6.9	5
⑦ 기타	2	6.9	5
합계	29	100.0	5

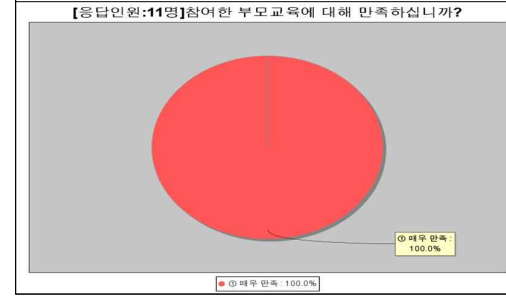
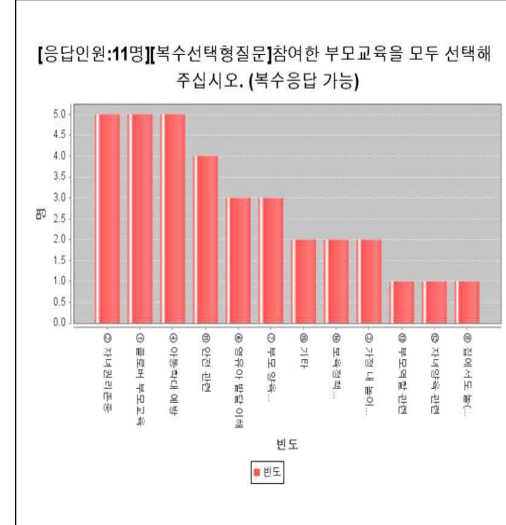
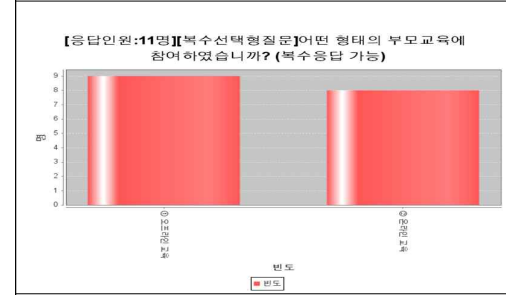
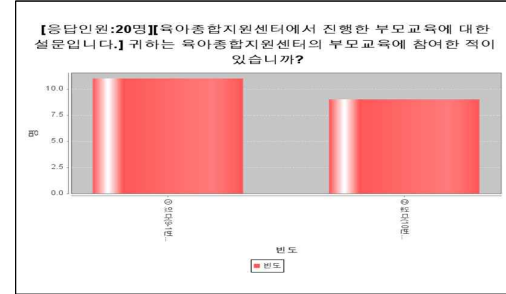
(단위 : 명, %)

구분	빈도	비율	순위
① 인터넷 검색	11	44.0	1
② SNS(블로그, 카페, 페이스북 등)	6	24.0	2
③ 지인 소개	3	12.0	3
⑦ 기타	3	12.0	3
④ 간행물 정보 (리플릿 또는 홍보지)	2	8.0	5
합계	25	100.0	5

(단위 : 명, %)

구분	빈도	비율	순위
② 일주일에 1-3회	13	65.0	1
④ 분기별 1-2회	3	15.0	2
⑤ 기타	2	10.0	3
③ 한 달에 1-2회	2	10.0	3
합계	20	100.0	3

구분	빈도	비율	항목별환산점수
① 매우 만족	12	60.0	100
② 만족	5	25.0	75
③ 보통	3	15.0	50
합계	20	100.0	0
환산점수	86	0.0	0



(단위 : 명, %)

구분	빈도	비율	순위
① 있다 (9-1번으로 이동)	11	55.0	1
② 없다 (10번으로 이동)	9	45.0	2
합계	20	100.0	2

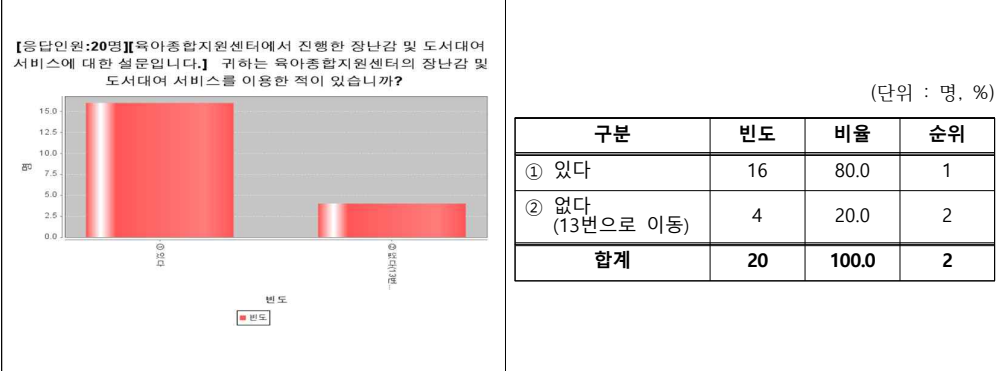
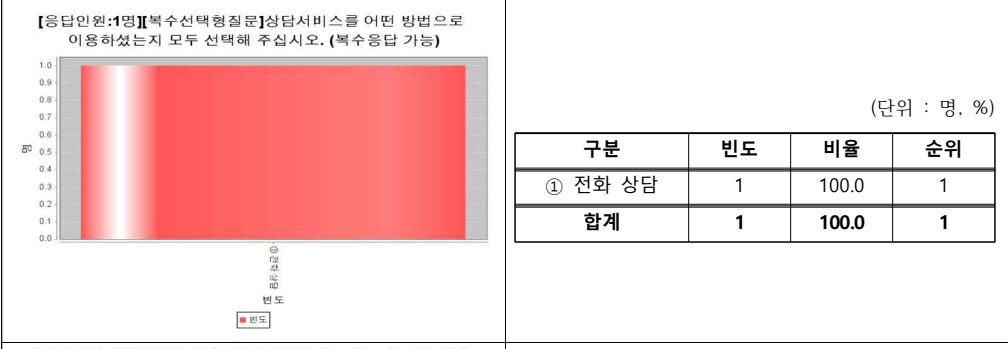
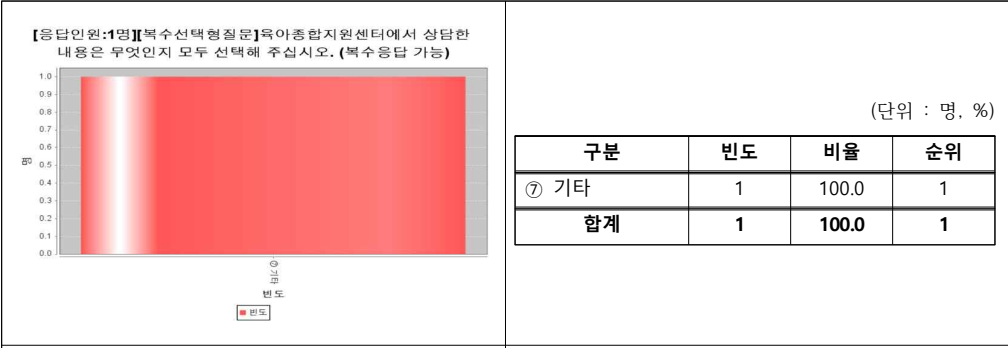
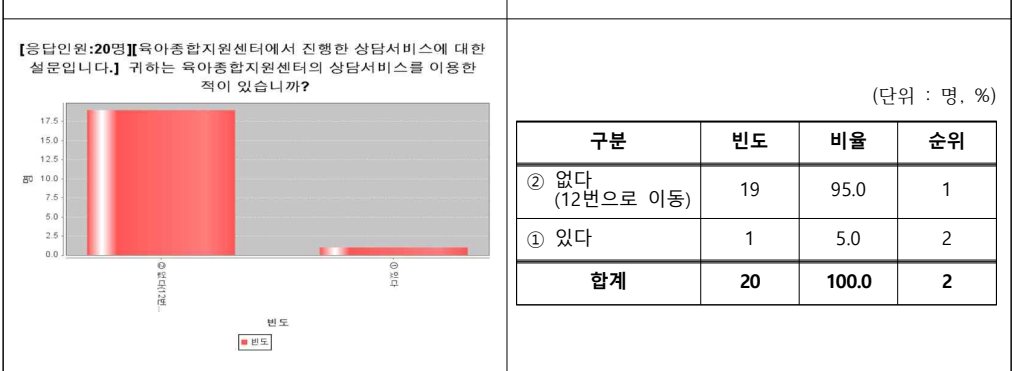
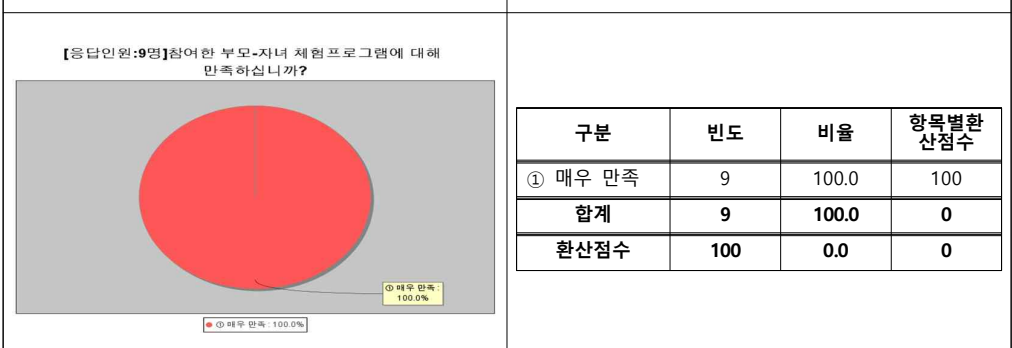
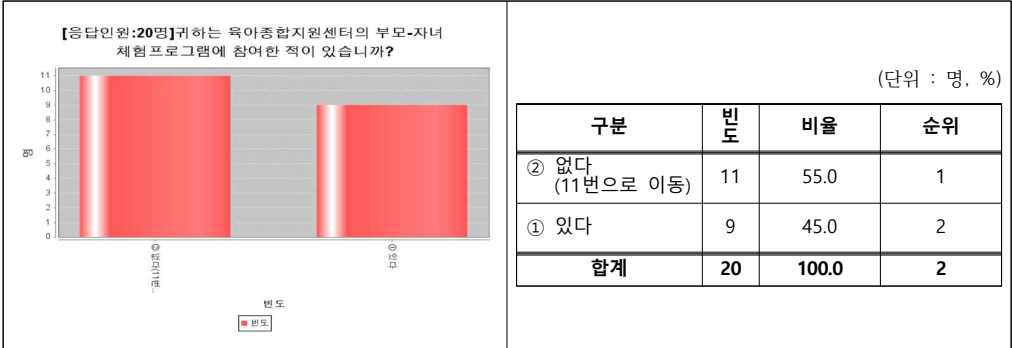
(단위 : 명, %)

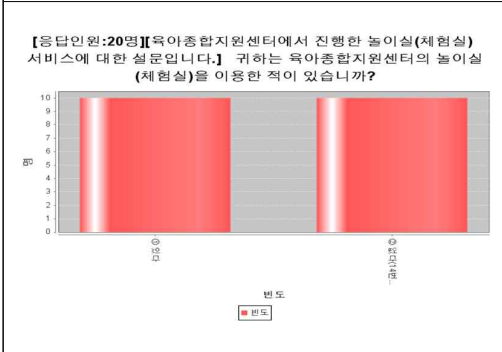
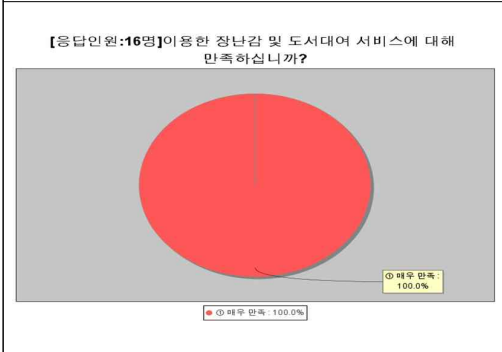
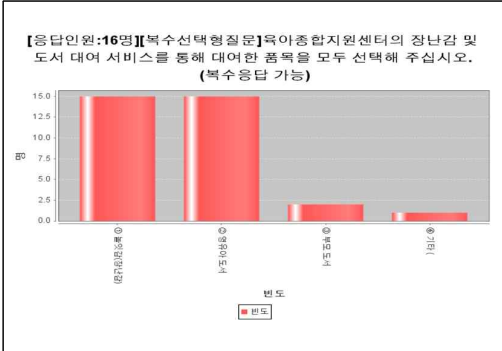
구분	빈도	비율	순위
① 오프라인 교육	9	52.9	1
② 온라인 교육	8	47.1	2
합계	17	100.0	2

(단위 : 명, %)

구분	빈도	비율	순위
② 자녀권리존중	5	14.7	1
① 클로버 부모교육	5	14.7	1
④ 아동학대 예방	5	14.7	1
⑪ 안전 관련	4	11.8	4
⑥ 영유아 발달 이해	3	8.8	5
⑦ 부모 양육태도 점검	3	8.8	5
⑮ 기타	2	5.9	7
⑭ 보육정책 및 어린이집 관련	2	5.9	7
③ 가정 내 놀이환경 점검	2	5.9	7
⑬ 부모역할 관련	1	2.9	10
⑫ 자녀양육 관련	1	2.9	10
⑧ 집에서 놀(면서)자(란다)	1	2.9	10
합계	34	100.0	10

구분	빈도	비율	항목별환산점수
① 매우 만족	11	100.0	100
합계	11	100.0	0
환산점수	100	0.0	0





(단위 : 명, %)

구분	빈도	비율	순위
① 놀잇감(장난감)	15	45.5	1
② 영유아 도서	15	45.5	1
③ 부모 도서	2	6.1	3
⑥ 기타 ()	1	3.0	4
합계	33	100.0	4

(단위 : 명, %)

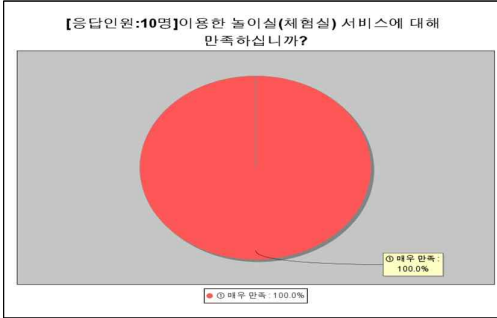
구분	빈도	비율	항목별환산점수
① 매우 만족	16	100.0	100
합계	16	100.0	0
환산점수	100	0.0	0

(단위 : 명, %)

구분	빈도	비율	순위
① 있다	10	50.0	1
② 없다 (14번으로 이동)	10	50.0	1
합계	20	100.0	1

(단위 : 명, %)

구분	빈도	비율	순위
① 실내놀이터 이용(자유놀이실)	9	56.3	1
② 체험프로그램 이용	3	18.8	2
③ 부모교육 시 부모교육 장소로 이용	3	18.8	2
④ 기타	1	6.3	4
합계	16	100.0	4



구분	빈도	비율	항목별환산점수
① 매우 만족	10	100.0	100
합계	10	100.0	0
환산점수	100	0.0	0

<기타의견사항>

- 다양한 부모교육 진행해주세요~
- 좋은 프로그램 많이 해주세요.
- 교육신청하기 진짜 힘들어요. 다들 너무 빠르셔서 언제나 놓치네요. 가정보육하고 있으면서 교육신청하기 하늘의 별따기 ㅠ 교육도 1차 2차 이렇게 있음 좋겠어요.
- 좀 더 다양한 부모교육과 부모-자녀 체험수업이 이루어 졌으면 좋겠습니다.
- 집근처에 육아종합지원센터가 생겨서 자주 이용하고 있습니다.
- 좀 더 관심을 갖고 활용해 보겠습니다.
- 남편이 진천군 육아종합지원센터에서 하는 부모교육을 들었는데 너무 유익했나봐요. 교육받은 내용을 아이와 함께 신문지 놀이하며 하더라고요. 함께 육아를 할 수 있게 좋은 교육 해주셔서 감사해요.
- 코로나가 발생이 되어도 사전에 예약을 해서 일정 일원만 하루에 방문할수 있도록 제한을 한다면 중단되어 이용 불편한 일은 줄듯해요. 가지고 놀지도 않는 장난감도 2주나 (코로나때문에) 가지고 있어야 하고, 바꿀 수 있음에도 그 기간동안 바꾸지 못하는것두 아쉬워요.
- 충북혁신도시엿 거주하고 있습니다. 주로 도서관을 이용해 육아관련 서적, 유아도서를 이용해왔고 이번에 육아지원센터가 오픈하였지만 아직 이용전입니다. 현재 잠시 코로나로 인해 휴관상태입니다. 앞으로 자주 이용할 생각입니다
- 부모교육,부모-아이체험 수업들이 더 활발히 진행되면 좋겠습니다.
- 부모와참여
- 진천군육아종합지원센터는 신설이라 그런지 시설이 아주 깔끔하고 외관 뿐 아니라 실내 곳곳에 아이들이 좋아할 만한 센스있는 인테리어가 아주 돋보였습니다. 실제 이용 시 직원들도 매우 친절하였고 팡팡장난감도서관, 통통통놀이터, 부모교육 등의 서비스내용도 매우 만족도가 높아 주변 엄마들에게 추천도 하게 되고 맘카페에 홍보도 저절로 하게 만드는 기관입니다. 진천군에 이런 기관이 생겨 감사한 마음이 드네요^^
- 진천군육아종합지원센터는 신설이라 그런지 깔끔한 시설과 아이들이 좋아할만한 센스있는 인테리어가 눈길을 끌었고 가장 마음에 드는 부분입니다. 실제로 팡팡장난감도서관과 통통통놀이터, 부모교육을 참여하여보니 직원들도 굉장히 친절하였고 서비스의 내용도 훌륭하여 주변 엄마들에게 추천을 할 정도였습니다. 진천군에 이런 좋은 기관이 생겨 매우 감사한 마음입니다^^
- 코로나로 인해 진천육아종합센터가 활성화가 안 되어서 속상함.
- 코로나가 빨리 종식되어 아기 참여프로그램 같이 하고 싶어요.
- 지역에 장난감도서관 및 놀이 체험실이 생겨서 너무 좋아요